

朴の木エリア

芝生広場

- ・入村式、退村式
- ・キャンプファイヤー
- ・掲場塔、水銀灯あり



ファイヤードーム (定員100人)

- ・入村式、退村式
- ・退室後の荷物沖場
- ・音響あり(Bluetooth使えます)
- ・マイク2本
- ・雨天時キャンプファイヤー
- ・ドーム定員100人ではあるが、狭くなる為50~60人がベスト



ウッドデッキ (定員70人)

- ・入村式、退村式、体験
- ・AED **※朴木エリアはここだけ**
- ・シーツ、備品受け渡し
- ・シーツ、備品返却
- ・冷蔵庫あり・食材、お弁当、夜食、ペットボトルを配る



※お食事に関してのお問合せは株式会社Hapifull ☎080-7941-1452にお願いいたします

朴の木山荘 (定員10名)

- ・退室&荷出しは10:00までをお願いします
- ・朴の木エリア放送器具あり
- ・シャワー室(個別入浴にもご使用いただけます。)

※浴槽はありません



- ・布団、シーツは備え付け

※シーツは部屋のカゴに入れてください。生徒さんが返却するカゴには入れないでください。



- ・ベッド3つ、和室1部屋
- ・Wifiあり、安全カメラあり
- ・簡易キッチン、トイレ、冷蔵庫、トイレ

朴の根山荘 (定員4名)

- ・退室&荷物出しは10:00までをお願いします

※但し、保健室としての利用(宿泊なし)の場合は無料

- ・布団、シーツは備え付け

※シーツは山荘のカゴに返却をお願いいたします

朴の木エリア・バンガロー (15棟)

- ・布団5組
- ・バンガロー規定棟数は生徒数÷4.3(四捨五入)で
- ※規定棟数以上の利用希望の場合は追加料金1棟¥6000で利用可能です
- ・テラスのライト人感センサー(暗くなるとつきます)
- ・充電用USBタップ×1
- ・煙探知機あり
- ・バンガロー前の外スペースで自炊可能



炊事場 (⑦～⑨番) ※炉の数はガイドブックで確認をお願いいたします。(ガイドブックP.17)

- ・かまどバンガロー前にも移動可能
- ※使ったら元の位置に返却をお願いいたします。



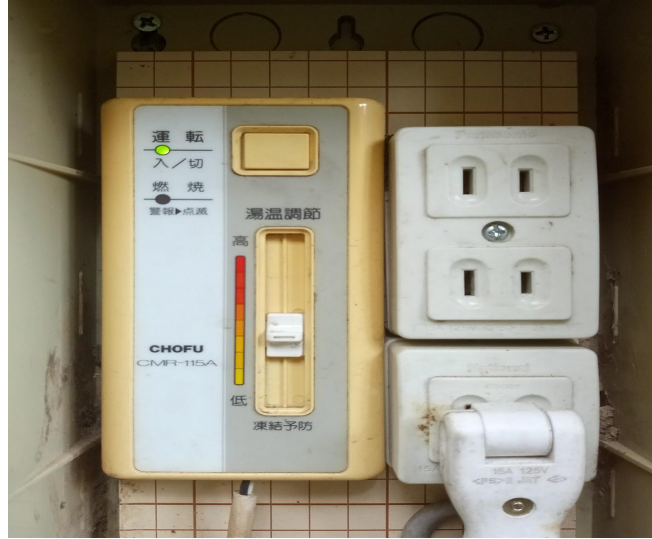
- ・自然園では環境に優しい石鹼を使っております
- ※食器洗いはこちらの石鹼をご使用ください。(市販の洗剤だと汙過層が詰まる為)



※三角コーナーにはネットがついています。
生ゴミを捨てる際は、生ゴミのみ捨ててください。
ネットは三角コーナーに戻してください。
お願いいたします。

・炊事場⑧番にはお湯が出る蛇口があります。お湯を使いたい場合は炊事場⑧番柱横(山荘側)のスイッチを入れご使用ください。温度調節もできます。

※必ず大人の方が操作を行うようにしてください。



・掃除はバンガロー前、炊事場に掃除道具がある為各自でお願いいたします

※灰は炊事場の灰バケツに捨ててください



炊事場



バンガロー前

薪置き場

・薪を持っていく時は必ず軍手をしてカゴに入れて持ち運んでください。



ゴミ捨て場

- ・ゴミはそれぞれ分別をお願いいたします
- ・生ごみには生ごみだけ入れてください
- ・ペットボトルはキャップ、ラベル、本体(燃えるゴミ)での分別をお願いいたします。

※詳しくはHPまたはガイドブックにてご確認ください。(ガイドブックP.16)

